

# Des solutions innovantes pour la collecte et le tri des déchets

Avec la récente intégration de SRS, le groupe Helvetia Environnement devient la référence en Suisse romande et se positionne comme le moteur d'une industrie en pleine mutation. Ses filiales Transvoirie et Sogetri accélèrent le développement de leurs offres de services.

Au printemps 2017, les deux poids lourds de la collecte des déchets en Suisse romande, SRS (Swiss Recycling Services) et Transvoirie, ont décidé d'unir leurs forces. Ce sont désormais plus de 300 collaborateurs et 300 véhicules qui sont au service des collectivités publiques et des entreprises. Tous types de déchets sont concernés: urbains, industriels, restauration, activités hospitalières, etc. En collaboration avec Sogetri, les sept agences de Transvoirie proposent un maillage complet du territoire romand. En réduisant le nombre de kilomètres parcourus par les véhicules, cette proximité bénéficie aussi bien à la clientèle qu'à l'environnement. Cette union améliore encore la compétitivité et permet des effets de levier. La récente acquisition de camions répondant aux normes environnementales les plus récentes confirme la volonté de renouveler la flotte de véhicules.

## **Un interlocuteur unique: Transvoirie services**

Avec l'expérience acquise au cours de ses 70 ans d'activité, Transvoirie a bien étoffé sa gamme de services. Aujourd'hui, un bureau de conseil étudie toute nouvelle demande en matière de collecte de déchets, de création et d'entretien de déchetteries enterrées, mais également de services de propreté ou de nettoyage d'espaces urbains. Par ailleurs, l'entreprise conseille les organisateurs d'événements sportifs ou culturels; elle offre des prestations de location et de financement de matériel. Transvoirie propose un guichet unique pour toute demande et élabore des solutions individuelles.

## **Sogetri: optimiser le tri pour mieux valoriser**

Avec ses huit centres de tri et plateformes de transfert de déchets, Sogetri a développé ses compétences et son savoir-faire pour devenir le premier réseau de tri en Suisse romande. En plein essor, Sogetri prend en charge un très large éventail de déchets et regroupe les matières nobles, afin de



*Des services à la collectivité et aux entreprises partout en Suisse romande.*

les envoyer vers les filières de valorisation adéquates. Le traitement des déchets de fers et métaux s'est par exemple considérablement amélioré durant les derniers mois, grâce à de nouveaux équipements. Depuis peu, Sogetri installe et gère des déchetteries automatiques avec des systèmes de pesage individuel dans des zones industrielles ou artisanales. Elles permettent aux entreprises de regrouper leurs déchets afin de réduire les frais du transport nécessaire à leur évacuation.

## **Centre de tri 4.0**

Sogetri prévoit de mettre en service un centre de tri haute performance totalement robotisé dans le canton de Genève, en 2018. D'autres projets de ce type sont à l'étude ailleurs en Suisse romande, puisque ces nouveaux centres permettent d'améliorer les taux de tri jusqu'à 80 % et les taux de valorisation jusqu'à 70 %. Ce centre traitera des déchets comme les ferrailles, métaux non ferreux, papiers et cartons, verre, textiles, bois, plastiques, etc. Avec un investissement global de plusieurs millions de francs, Sogetri créera quinze emplois qualifiés et exploitera le centre de tri le plus moderne de Suisse.



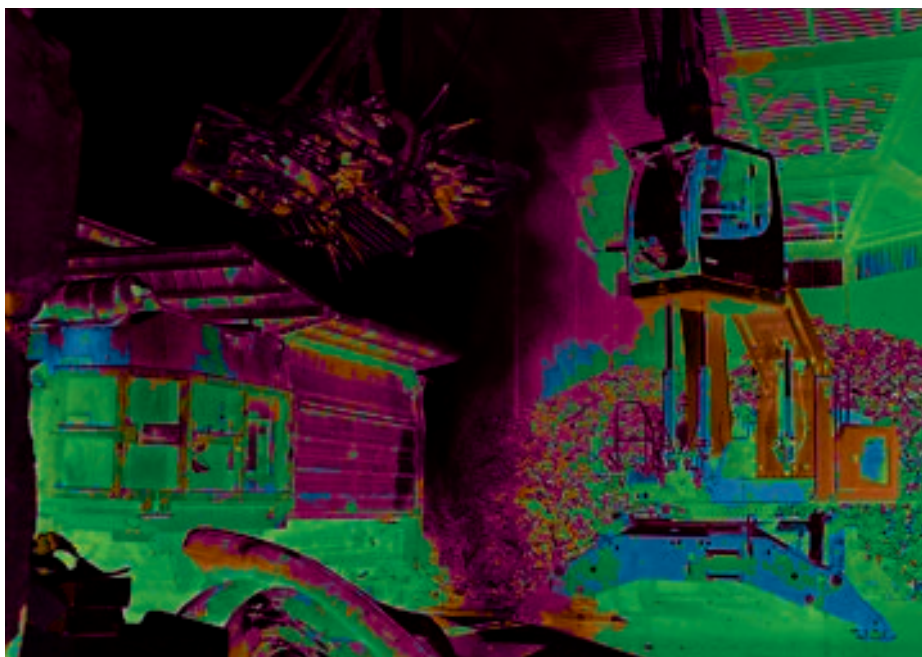
**Transvoirie**

www.transvoirie.ch  
0800 820 821



**Sogetri**

www.sogetri.ch  
0800 812 813



*Sogetri est un réseau romand de tri et de recyclage qui prend en charge tout les types de déchets.*